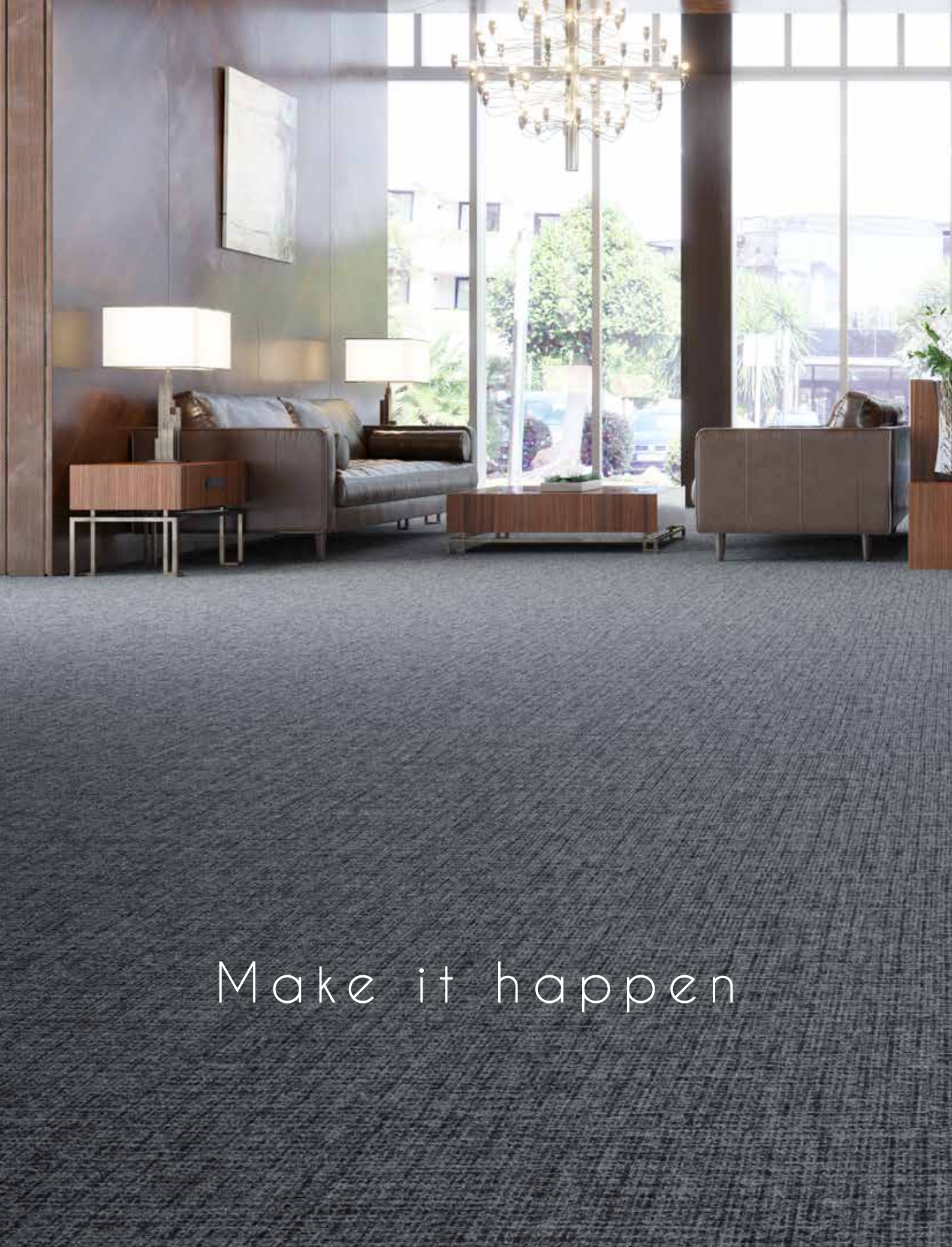


A modern hotel room with a large bed, desk, and wardrobe, featuring a circular graphic overlay. The room is elegantly furnished with a large bed in the foreground, a desk with a chair, and a wardrobe with a mirror. The lighting is warm and ambient, creating a sophisticated atmosphere. The circular graphic overlay is composed of several concentric lines, framing the text.

# Zen Design



Make it happen



Make it exclusive

# Zen Design

## Standard print concept

- Standard chromojet printed carpet, available from stock on roll and cuts
- 6 designs (Grain - Tradition - Stripes - Stipple - Twist - Dot) in a wide range of contemporary colour combinations
- High-end velours quality (1000gr - PA) with a cl.33 en B<sub>fl</sub>-s1 rating, on 4m width with a textile backing
- Perfectly suitable for intense used hospitality and commercial interiors
- Combination with Zen and Zen Fusion for limitless creativity and flexibility

E

- Moquette imprimée chromojet de collection standard, livrable de stock, en rouleau et coupon
- 6 dessins (Grain - Tradition - Stripes - Stipple - Twist - Dot) en plusieurs combinaisons de coloris pour du revêtement de sol contemporain
- Qualité velours haut de gamme (1000 gr -PA), en classe 33, avec un classement feu B<sub>fl</sub>-s1, en 4m de largeur avec dossier textile
- Convient parfaitement pour des espaces à trafic intense, en environnement commercial ou hôtellerie
- Combinaison avec Zen et Zen Fusion, pour une créativité à l'infini et flexibilité

FR

- Kollektionsware Chromojet Druck, lieferbar aus Vorrat als Rolle und Kupon
- 6 Dessins (Grain - Tradition - Stripes - Stipple - Twist - Dot) in diversen Farbkombinationen für zeitgemässen Teppichboden
- Hochwertige Veloursqualität (1000g - PA) der Klasse CL33 mit B<sub>fl</sub>-s1 Zertifizierung, auf 400cm Warenbreite mit Textilrücken
- äusserst geeignet für intensive Nutzung im Hospitality und Objektbereich
- Kombination mit Zen und Zen Fusion für grenzenlose Kreativität und Flexibilität

D

- Standaard collectie bedrukt chromojet tapijt, leverbaar uit voorraad in rol en decoupage
- 6 dessins (Grain - Tradition - Stripes - Stipple - Twist - Dot) in meerdere kleurencombinaties voor hedendaagse vloerbekleding
- Hoogwaardige velours kwaliteit (1000gr - PA) met een cl.33 en B<sub>fl</sub>-s1 rating, op 4m breedte met textielrug
- Perfect geschikt voor intensief belopen ruimtes in een hospitality of commerciële omgeving
- Combinatie met Zen en Zen Fusion voor onbeperkte creativiteit en flexibiliteit

NL

- Moquette stampata chromojet, disponibile sia a rotoli che con servizio taglio.
- 6 disegni standard a magazzino (Grain, Tradition, Stripes, Stipple, Twist, Dot) in una esclusiva gamma colori
- Velluto di ottima qualità (1.000 gr/mq - PA) certificato con classe d'uso 33 e classe al fuoco B<sub>fl</sub>-s1 in h 400 cm e con sottofondo in yuta sintetica
- Idoneo per utilizzo hospitality in alberghi e spazi commerciali con forte passaggio
- Possibilità di combinazione con Zen (tinta unita) e Zen Fusion (melange) per dare vita alla Vostra creatività

IT



“With good basics you have  
endless options”



Z25-0790



Z25-0260



Z25-0780



Z25-0840



# Grain

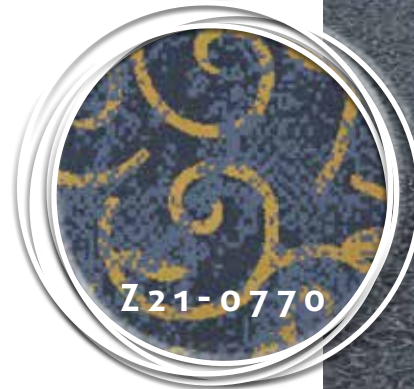
repeat: ► 200 cm x ▲ 197 cm





# Tradition

repeat: ► 100 cm x ▲ 98,1 cm





**“Let tradition be your guide”**



**Z21-0780**

**"Simplicity is true elegance"**





Z22-0830



Z22-0820



Z22-0790

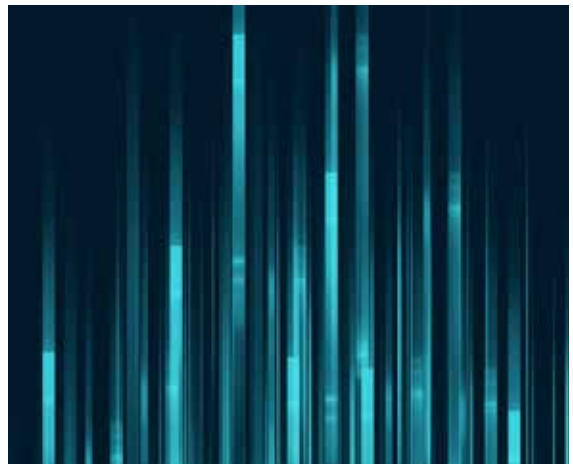


Z22-0100



# Stripes

repeat: ► 100 cm x ▲ 0,1 cm





# Stipple

repeat: ► 50 cm x ▲ 49,2 cm



**“Everything is in motion”**



Z24-0220

**"There's always a twist"**



**Z20-0810**



Z20-0270



Z20-0830



Z20-0780



Z20-0790

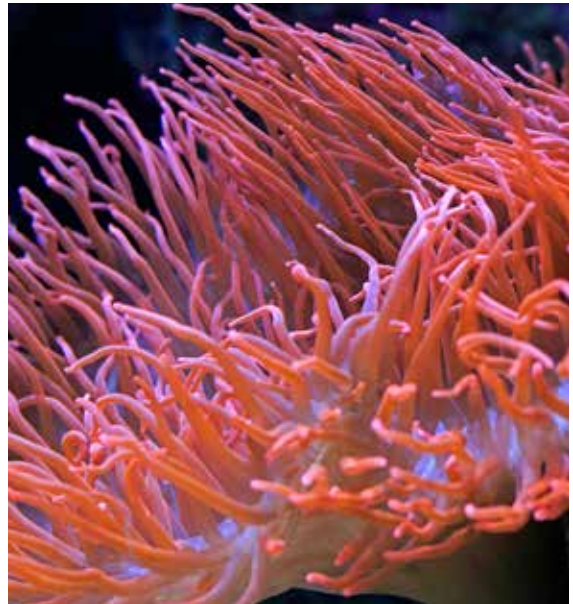


Z20-0100



# Twist

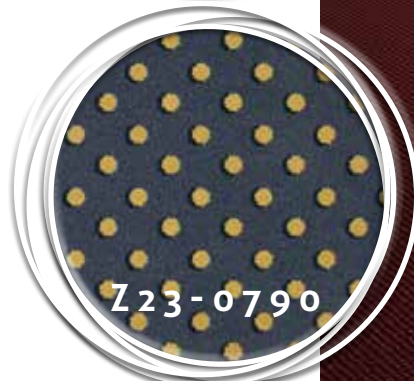
repeat: ► 97,5 cm x ▲ 100 cm





# Dot

repeat: ▶ 3 cm x ▲ 3 cm





**"Make a point"**



Z23-0100

# Royal Design

## Custom print concept

- Create your unique personalized carpet with the most modern chromojet technology for projects over 100m<sup>2</sup>
- Create your own design or with the help of our in house design team
- Based on 3 different coloursystems: NCS, RAL, Pantone
- 3 cutpile qualities with a B<sub>fl</sub>-s1 fire rating and suitable for intense use: RD710 - RD1000 - RD1200
- A standard 4m secondary textile backing. With an additional charge we can offer you an acoustic felt backing

E

- Créez votre moquette personnalisée avec la technologie chromojet la plus avancée, pour des projets à partir de 100 m<sup>2</sup>
- Votre propre création ou à l'aide de notre équipe design interne
- Sur base de différents systèmes de coloris : NCS, RAL, Pantone
- 3 supports composés de PA, avec un classement feu Bfl-s1 et approprié pour usage intense : RD710 - RD1000 - RD1200
- Finition standard dossier textile en 4m. Moyennant un prix supplémentaire, un dossier feutre acoustique peut être proposé

FR

- Dessinieren Sie Ihren individuellen Belag mit hochmoderner Chromojet - Technologie für Objekte ab 100m<sup>2</sup>.
- Als Eigenentwurf oder mit Unterstützung unseres Designerteams
- Auf Basis diverser Farbsysteme: NCS, RAL, Pantone ...
- 3 Basisdecken aus Polyamid mit B<sub>fl</sub>-s1 Brandzertifikat und Nutzungseignung intensiv: RD710 - RD1000 - RD1200
- Standard 400cm Textilrücken. Mit Mehrpreis kann ein akustischer Vliesrücken angeboten werden

D

- Creëer uw uniek gepersonaliseerd tapijt met de meest moderne chromojet technologie voor projecten vanaf 100m<sup>2</sup>
- Eigen ontwerp of met hulp van ons intern design team
- Op basis van diverse kleursystemen: NCS, RAL, Pantone
- 3 basisdoeken vervaardigd uit PA met een B<sub>fl</sub>-s1 brandklasse en geschikt voor intensief gebruik: RD710 - RD1000 - RD1200
- Standaard 4m textielrug afwerking. Mits meerprijs kan een akoestische viltrug aangeboden worden

NL

- Possibilità di personalizzazione con un minimo d'ordine di 100 mq
- Possibilità di creare il Vs. disegno personalizzato, con l'aiuto del ns. reparto specializzato
- Riferimenti colori di tre diverse scale: NCS, RAL, Pantone
- 3 diversi pesi disponibili: 710 gr - 1.000 gr - 1.200 gr, tutti certificati al fuoco classe B<sub>fl</sub>-S1
- Sottofondo standard in yuta sintetica. Su richiesta, è possibile avere sottofondo in feltro acustico

IT

# Zen Design

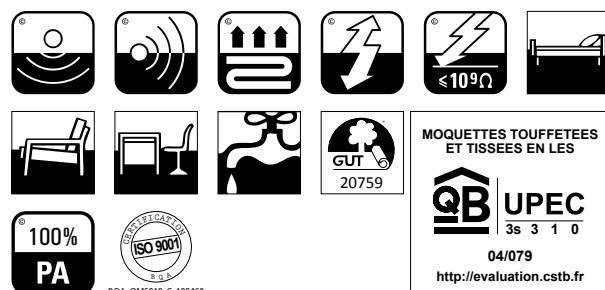
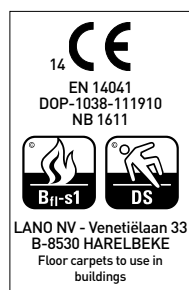
lano carpets for contract



<b>Secondary Backing</b> Rugtype • Envers Rücken • Sottofondo	<b>SB</b>
<b>Manufacturing process</b> Fabricagemethode • Technique de fabrication Herstellungsart • Tecnica di fabbricazione	<b>tufted, 1/10" Cut pile</b>
<b>Pile composition</b> Poolsamenstelling • Nature du velours Polmaterial • Composizione felpa	<b>PA</b>
<b>Primary backing</b> Tuftdoek • Premier dossier Trägermaterial • Tela di supporto	<b>non woven</b>
<b>Width</b> Breedte • Largeur Breite • Altezza	<b>± 400 cm</b>
<b>Effective pile height</b> Nuttige poolhoogte • Hauteur de velours utile Tatsächliche Florhöhe • Spessore felpa utile	<b>± 6,0 mm</b>
<b>Total height</b> Totale dikte • Hauteur totale Gesamthöhe • Spessore totale	<b>± 8,5 mm</b>
<b>Number of knots/sqm</b> Aantal noppen/m <sup>2</sup> • Nombre de points/m <sup>2</sup> Noppenzahl/m <sup>2</sup> • Numero di punti/m <sup>2</sup>	<b>± 200.940</b>
<b>Pile weight/sqm</b> Poolinzetgewicht/m <sup>2</sup> • Poids mis en oeuvre/m <sup>2</sup> Poleinsatzgewicht/m <sup>2</sup> • Peso felpa/m <sup>2</sup>	<b>± 1.000 gr</b>
<b>Total weight/sqm</b> Totaal gewicht/m <sup>2</sup> • Poids total/m <sup>2</sup> Gesamtwicht/m <sup>2</sup> • Peso totale/m <sup>2</sup>	<b>± 2.160 gr</b>
<b>EN 13501-1 Fire behaviour</b> Brandgedrag • Comportement au feu Brennverhalten • Reazione al fuoco	<b>B<sub>fl</sub>-s1</b>
<b>EN 1307-2004 Classification</b> Classificatie • Classification Klassifizierung • Classificazione	<b>Class 33 Commercial Heavy</b>
<b>ISO 140/8 1997 Impact sound insulation</b> Contactgeluidsisolatie • Isolation aux bruits d'impact Trittschallverbesserungsmaß • Miglioramento acustico	<b>± 28 dB</b>

<b>ISO 354 Sound absorption <math>\alpha_s</math> (1000 Hz)</b> Geluidsdempingsvermogen $\alpha_s$ • Absorption phonique $\alpha_s$ Schallabsorptionsgrad $\alpha_s$ • Grado d'assorbimento acustico $\alpha_s$	<b>± 0,3</b>
<b>ISO 11654 Sound absorption <math>\alpha_w</math></b> Geluidsdempingsvermogen $\alpha_w$ • Absorption phonique $\alpha_w$ Schallabsorptionsgrad $\alpha_w$ • Grado d'assorbimento acustico $\alpha_w$	<b>± 0,25</b>
<b>DIN 52612 Thermal retention</b> Warmteoorlaatweerstand • Résistivité thermique Wärmedurchlaßwiderstand • Resistenza termica	<b>± 0,112 m<sup>2</sup>/kW</b>
<b>TOG rating</b>	<b>± 1,12</b>
<b>ISO 6356 2000 Teil 2: Permanently antistatic</b> Permanent antistatisch • Antistatique permanent Permanent antistatisch • Antistatico permanente	<b>&lt; 2 kV</b>
<b>ISO 6356 2000 Teil 2: Surface resistance RoT</b> Oppervlakteweerstand RoT • Résistance horizontale RoT Oberflächenwiderstand RoT • Resistenza in superficie RoT	<b>≤ 10<sup>9</sup> Ω</b>
<b>ISO 10965 1999 Teil 6: Vertical resistance RdT</b> Doorgangsweerstand RdT • Résistance transversale RdT Durchgangswiderstand RdT • Resistenza ai passaggi RdT	<b>≤ 10<sup>9</sup> Ω</b>
<b>ISO 105 B02 2000 Lightfastness</b> Lichtechtheid • Solidité à la lumière Lichtechtheid • Solidità colori alla luce	<b>≥ 5-6</b>
<b>ISO 105 E01 2002 Waterfastness change in colour</b> Waterechtheid verkleuring • Solidité à l'eau changement couleur Wasserechtheit Änderung der Farbe • Solidità colori all'acqua cambio colore	<b>≥ 4</b>
<b>ISO 105 E01 2002 Waterfastness staining</b> Waterechtheid uitbloeding • Solidité à l'eau dégorgement Wasserechtheit anbluten • Solidità colori all'acqua sfumatura colore	<b>≥ 3-4</b>
<b>ISO 105 X12 2001 Rubbingfastness dry</b> Wrijftechtheid droog • Solidité au frottement sec Reibungechtheid trocken • Solidità colori allo sfregamento a secco	<b>≥ 4</b>
<b>ISO 105 X12 2001 Rubbingfastness wet</b> Wrijftechtheid nat • Solidité au frottement humide Reibungechtheid nass • Solidità colori allo sfregamento umido	<b>≥ 4</b>
<b>CE product s'inscrit dans la démarche HQE</b> (F.D.E.S. selon la norme NF P01-10 disponible sur demande). F.D.E.S. = fiche de données environnementales et sanitaires.	<b>HQE</b>

[±] These details are approximate. Complete specification details and associated certificates together with tolerances applying to the above can be provided upon request. We reserve the right to improve technical specifications without prior notice. Due to method of manufacture perfect pattern and/or colour matching cannot be guaranteed. In cut-pile carpeting, in rare cases, shading pile reversal may occur without affecting its fitness for use. Shading/pile reversal can not be considered as a manufacturing or a material defect and will not affect the durability of the carpet. For other languages see: [www.lano.com](http://www.lano.com)





Lano  
Venetiëlaan 33  
8530 Harelbeke

[www.lano.com](http://www.lano.com)